

# Strickanleitung



# Cape\*\*

ca. 32 cm breit und 110 cm lang

## Material

200 g **RED HEART Fina DK**, Pym Stricknadeln 4, ca. 120 cm Satinband von ca. 4 cm Breite.

**Bündchenmuster:** 2 M rechts, 2 M links im Wechsel.

**Glatt links:** In Hinr links, in Rückr rechts stricken.

**Zopfmuster:** In Hinr nach Strickschrift stricken, in Rückr die M stricken, wie sie erscheinen. Die 1.–16. R stets wiederholen.

## Maschenprobe

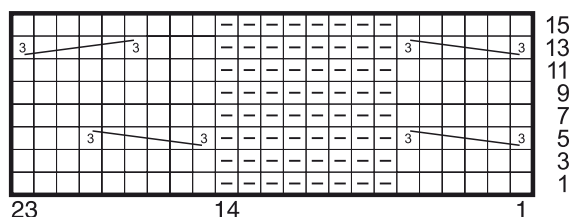
24–25 M und 31 R = 10 x 10 cm.

## Und so geht's:

Das Cape wird quer gestrickt. 82 M anschlagen und im Bündchenmuster stricken, dabei mit 1 Rückr und nach der Rm mit 1 M links beginnen, dann 2 M rechts, 2 M links im Wechsel stricken, mit 2 M rechts, 1 M links, Rm enden. In 3 cm Bündchenhöhe weiter über den äußeren je 14 M im Bündchenmuster, über den mittleren 54 M 1 M abnehmen und 8 M glatt links, 1x die 1.–23. M der Strickschrift, 8 M glatt links, 1x die 1.–14. M der Strickschrift stricken = 53 M in der Mitte und 81 M insgesamt. In 107 cm Höhe die abgenommene M wieder zunehmen und über 82 M noch 3 cm im Bündchenmuster stricken. Alle M abketten. Gesamtlänge 110 cm. Das Cape spannen anfeuchten und trocknen lassen.

Das Satinband in der Mitte schräg durchschneiden und an eine Längsseite jeweils ca. 10 cm vom Anschlag- bzw. Abkettrand entfernt ein Band nähen.

## Strickschrift



## Zeichenerklärung

□ = 1 rechte M

◻ = 1 linke M

= 3 M auf einer Hilfsnadel vor die Arbeit legen, 3 M rechts, dann die M der Hilfsnadel rechts stricken.

= 3 M auf einer Hilfsnadel hinter die Arbeit legen, 3 M rechts, dann die M der Hilfsnadel rechts stricken.

## Häufig gebrauchte Abkürzungen

Hinr	= Hinreihe(n)
Rückr	= Rückreihe(n)
M	= Masche(n)
R	= Reihe(n)
Rd	= Runde(n)
Rm	= Randmasche(n)
Fb	= Farbe(n)